



## *MÓWIĄ, ŻE WYGLĄD TO NIE WSZYSTKO...*

Niczego nie pozostawiamy przypadkowi. Dlatego stworzyliśmy Mazdę3 – samochód, który nie tylko jeździ i wygląda wspaniale, ale również zaskakuje swoim wyposażeniem. Wersja specjalna 90th Anniversary ma stylowe 17" aluminiowe felgi, sportowe zderzaki, przednie światła przeciwmgielne i tylny spojler dachowy. Podobnie potraktowaliśmy wnętrze, umieszczając w nim wyposażenie, któremu trudno jest dorównać. Jeśli jesteś jednym z kierowców marzących o dynamicznym, sportowym samochodzie, który wyróżnia się z tłumu, wybierz Mazdę3. I nie dziw się, że wszyscy na Ciebie patrzą... Mazda3 przyciąga uwagę, nawet specjalnie się nie starając.

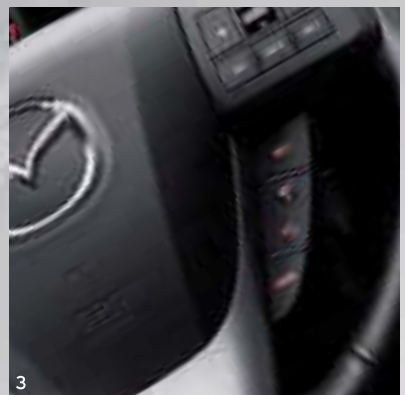




1



2



3

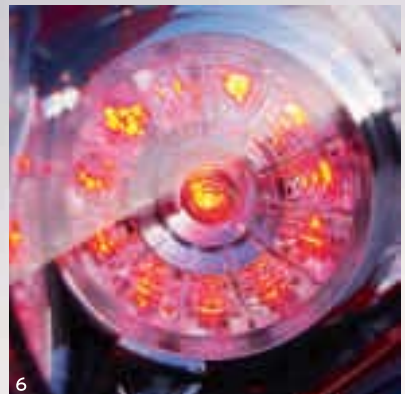
- 1 Przednie światła przeciwmgielne
- 2 Sportowe fotele przednie
- 3 Układ utrzymywania stałej prędkości jazdy (tempomat)
- 4 Klimatyzacja automatyczna, dwustrefowa
- 5 Tarcze wskaźników z podświetleniem pomarańczowo-niebieskim
- 6 Diodowe światła tylne



4



5



6



## 90 LAT INNOWACJI

Mazda jest inna. Wyjątkowa. Niepodobna do innych pojazdów na drogach. Osiągnęliśmy tak wiele, ponieważ projektujemy samochody stylowe, które intrygują i ekscytują. Wynika to z wprowadzanych przez nas innowacji. Szukamy odpowiedzi tam, gdzie inni nawet nie dostrzegają pytań. I nie zamierzamy się zmieniać. Wnieśmy toast za przyszłe modele Mazdy, które kwestionują konwencje i gwarantują wspaniałą frajdę z jazdy!

### Mazda3 90th Anniversary – najważniejsze cechy:

- Silnik benzynowy o poj. 1,6l, osiągający moc 77 kW (105 KM)
- 5-biegowa ręczna skrzynia biegów
- 17" felgi aluminiowe z oponami 205/50
- Sportowy przedni i tylny zderzak
- Spojler dachowy
- Przednie światła przeciwmgielne
- Sportowe fotele przednie
- Czarne tarcze wskaźników z podświetleniem w kolorze pomarańczowo-niebieskim
- Diodowe światła tylne
- Układ utrzymywania stałej prędkości jazdy (tempomat)
- Zestaw głośnomówiący Bluetooth® ze sterowaniem głosowym\*
- Elektrycznie regulowane szyby z przodu i z tyłu
- Podgrzewane i elektrycznie sterowane oraz składane lusterka
- Czujniki parkowania, tył
- Klimatyzacja automatyczna, dwustrefowa
- Audio AM/FM; RDS, odtwarzacz CD z obsługą MP3 z sześcioma głośnikami i wejściem AUX
- Skórzana kierownica
- Skórzana gałka dźwigni zmiany biegów
- Konsola górna ze schowkiem na okulary słoneczne
- Dodatkowe punktowe oświetlenie wnętrza nad konsolą centralną i przy uchwytach na drzwiach
- Przesuwany środkowy podłokietnik
- Podgrzewane fotele przednie
- Przednie poduszki powietrzne
- Boczne poduszki powietrzne z przodu
- Kurtyny powietrzne z przodu i z tyłu
- Układ dynamicznej kontroli stabilności toru jazdy DSC z elektronicznym układem kontroli trakcji TCS
- Automatyczne włączanie świateł mijania
- Dywaniki welurowe
- Lakier metallic / mica\*\*

\*Znak słowny i logo Bluetooth® należą do Bluetooth SIG, Inc. i ich wykorzystanie przez Mazda Motor Company jest objęte licencją. Inne znaki towarowe i nazwy handlowe należą do ich właścicieli.

\*\*Wyposażenie standardowe dla wersji specjalnej 90th Anniversary. Dostępne 4 kolory nadwozia: Aluminium Metallic (38P), Black Mica (16W), Celestial Blue Mica (38J) oraz Crystal White Pearl Mica (34K).

Mazda Motor Logistics Europe oddział w Polsce Sp. z o.o. zastrzega sobie prawo wprowadzania bez uprzedzenia zmian parametrów technicznych, wyposażenia, cen i specyfikacji oferowanych pojazdów. Niniejsze wydawnictwo nie stanowi oferty w rozumieniu art. 66 Kodeksu Cywilnego. Wszelkie informacje zawarte w tym wydawnictwie nie stanowią zapewnienia w rozumieniu art. 4 ust. 3 i 4 Ustawy z dnia 27 lipca 2002 roku o szczególnych warunkach sprzedaży konsumenckiej oraz o zmianie Kodeksu Cywilnego (dalej „Ustawa”) a także nie stanowią opisu towaru w rozumieniu art. 4 ust. 2 Ustawy.

Indywidualne uzgodnienie właściwości i specyfikacji pojazdu następuje w umowie jego sprzedaży.

BJN 307086/POL pl/V3  
Maj 2010.

Internet: [www.mazda.pl](http://www.mazda.pl)



**FSC**  
Mixed Sources  
Product group from well-managed  
forests and other controlled sources  
Cert no. SGS-COC-003883  
[www.fsc.org](http://www.fsc.org)  
© 1996 Forest Stewardship Council