



CENY BRUTTO (PLN)

		<i>SEDAN</i>	<i>HATCHBACK</i>	<i>KOMBI</i>
1.8 MZR 120KM 5MT	Comfort	86 300	88 300	90 300
2.0 MZR 155KM 6MT	Exclusive	94 300	96 300	98 300
	Exclusive Plus	100 300	102 300	104 300
	KIREI	-	107 300	109 300
	Sport	115 300	117 300	119 300
2.0 MZR 155KM 5AT Activematic	Exclusive Plus	105 300	107 300	109 300
2.5 MZR 170KM 6MT	Sport	-	122 300	124 300
2.2 MZR-CD 129KM 6MT	Comfort	108 300	110 300	112 300
2.2 MZR-CD 163KM 6MT	Exclusive	110 300	112 300	114 300
	Exclusive Plus	116 300	118 300	120 300
	KIREI	-	123 800	125 800
	Sport	-	135 300	137 300

OPCJE

Lakier metallic/mica	Wszystkie wersje*	2 000	2 000	2 000
AudioBose® / Bluetooth®	Exclusive Plus	3 000	3 000	3 000
AudioBose® / Bluetooth® / skórzana tapicerka	Exclusive Plus	9 000	9 000	9 000
Skórzana tapicerka	Sport	5 000	5 000	5 000

Cennik obowiązuje od 1 stycznia 2012. Dotyczy modeli wyprodukowanych w 2011 roku.

*W wersji KIREI bez dopłaty.

WWW.MAZDA.PL



Mazda6 KIREI

zoom-zoom

zoom-zoom

Mazda6 to przemyślane połączenie atrakcyjnego wyposażenia, wysokiej klasy wnętrza o sportowym charakterze, a także doskonale zestrojonego zawieszenia i precyzyjnego układu kierowniczego.

Każdy z tych elementów jest intrygujący. Razem są po prostu rewelacyjne. Daj się porwać i wybierz wersję specjalną KIREI (jap. „piękna”).

KIREI dostępna jest z silnikiem benzynowym 2.0 MZR o mocy 155KM lub wysokoprężnym 2.2 MZR-CD o mocy 163KM, a względem wersji Exclusive Plus wyróżnia ją wyjątkowe wyposażenie:

- Audio Bose®
- Bluetooth®
- Wysokiej jakości tapicerka półskórzana
- Tarcze wskaźników z podświetleniem w kolorze pomarańczowo-niebieskim
- Aluminiowe nakładki na pedały
- Wykończenie kierownicy i konsoli środkowej elementami w kolorze Piano Black
- Sportowa atrapa chłodnicy
- Lakier metallic/mica

WYPOSAŻENIE

	COMFORT	EXCLUSIVE	EXCLUSIVE PLUS	KIREI	SPORT
ABS/EBD/EBA	●	●	●	●	●
DSC/TCS	●	●	●	●	●
System sygnalizacji nagłego hamowania ESS	●	●	●	●	●
Przednie i boczne poduszki powietrzne kierowcy i pasażera	●	●	●	●	●
Kurtyny powietrzne z przodu i z tyłu	●	●	●	●	●
ISOFix (drugi rząd, skrajne siedzenia)	●	●	●	●	●
Aktywne zagłówki, fotele przednie	●	●	●	●	●
Elektrycznie regulowane szyby, przód i tył z funkcją zdalnego sterowania	●	●	●	●	●
Elektrycznie regulowane oraz podgrzewane lusterka zewnętrzne	●	●	●	●	●
Zdalnie sterowany centralny zamek (składany kluczyk), blokada Superlock	●	●	●	●	●
Audio AM/FM; RDS; CD/MP3 (liczba głośników)	● (4)	● (6)	● (6)	● (8)	● (8)
Podgrzewane fotele przednie	●	●	●	●	●
Spryskiwacze reflektorów	●	●	●	●	●
Klimatyzacja manualna	●	-	-	-	-
Koła 205/60/R16 na felgach stalowych z kołpakami	●	-	-	-	-
Klimatyzacja automatyczna, dwustrefowa	-	●	●	●	●
Wejście AUX in; zdalne sterowanie systemem audio na kole kierownicy	-	●	●	●	●
Komputer pokładowy	-	●	●	●	●
Układ utrzymywania stałej prędkości jazdy (tempomat)	-	●	●	●	●
Skórzana kierownica oraz gałka dźwigni zmiany biegów	-	●	●	●	●
Relingi dachowe (kombi)	-	●	●	●	●
Koła 205/60/R16 na felgach aluminiowych	-	●	-	-	-
Reflektory bixenonowe z systemem doświetlania zakrętów AFS	-	-	●	●	●
Elektrycznie składane lusterka zewnętrzne	-	-	●	●	●
Zmieniarka na 6 CD	-	-	●	●	●
Reflektory przeciwmgielne	-	-	●	●	●
Fotochromatyczne lusterko wewnętrzne	-	-	●	●	●
Czujnik deszczu i zmierzchu	-	-	●	●	●
Układ wspomagający ruszanie na wzniesieniu HHA	-	-	●	●	●
Koła 215/50/R17 na felgach aluminiowych	-	-	●	●	-
System monitorowania tyłu pojazdu RVM	-	-	-	-	●
Zaawansowany system dostępu bez kluczyka	-	-	-	-	●
Czujniki parkowania, przód i tył	-	-	-	-	●
Koła 225/45/R18 na felgach aluminiowych	-	-	-	-	●
Aluminiowe pedały oraz podpórka stopy	-	-	-	●	●
Przyciemniane szyby tylna oraz tylne boczne	-	-	-	-	●
Sportowe fotele przednie, tapicerka półskórzana	-	-	-	●	●
Zestaw Sports Appearance Pack	-	-	-	●	●
Alarm przeciwwłamaniowy	-	-	-	-	●
AudioBose® / Bluetooth®	-	-	○	●	●
AudioBose® / Bluetooth® / skórzana tapicerka*	-	-	○	-	-
Skórzana tapicerka*	-	-	-	-	○
Lakier metallic/mica	○	○	○	●	○

*Z elektryczną regulacją foteli kierowcy i pasażera z funkcją pamięci ustawień fotela kierowcy

● standard - niedostępne ○ opcja za dopłatą



SILNIK

	1.8 MZR	2.0 MZR	2.0 MZR Activematic	2.5 MZR	2.2 MZR-CD 129KM	2.2 MZR-CD 163KM	2.2 MZR-CD 180KM
Typ	DOHC 16-zaworowy				DOHC 16-zaworowy		
Liczba i układ cylindrów	4, rzędowy				4, rzędowy		
Pojemność (cm ³)	1798	1999	1999	2499	2184	2184	2184
Średnica x skok (mm)	83,0 x 83,1	87,5 x 83,1	87,5 x 83,1	89,0 x 100,0	86,0 x 94,0	86,0 x 94,0	86,0 x 94,0
Stopień sprężania	10,8	11,2	11,2	9,7	16,1	16,3	16,3
Zalecane paliwo	bezołowiowa 95 RON				olej napędowy		
Pojemność zbiornika paliwa (l)	64				64		

OSIĄGI

Maksymalna moc (kW(KM)/obr./min.)	88(120)/5500	114(155)/6200	114(155)/6200	125(170)/6000	95(129)/3500	120(163)/3500	132(180)/3500
Maks. moment obrotowy (Nm/obr./min.)	165/4300	193/4500	193/4500	226/4000	340/1800-2600	360/1800-3000	400/1800-3000
Zużycie paliwa	zgodnie z normą 80/1268 EWG (1999/100/EC)						
Cykl mieszany SD/HB/KB	6,6/6,7/6,5	6,9/6,9/7,0	7,6/7,6/7,7	8,0/8,0/8,1	5,1/5,1/5,1	5,3/5,3/5,3	5,3/5,3/5,3
Cykl pozamiejski SD/HB/KB	5,0/5,1/5,0	5,3/5,3/5,4	5,8/5,8/5,8	6,3/6,3/6,4	4,3/4,3/4,3	4,5/4,5/4,5	4,5/4,5/4,5
Cykl miejski SD/HB/KB	9,3/9,4/9,1	9,6/9,6/9,7	10,7/10,7/10,7	11,1/11,1/11,2	6,4/6,4/6,5	6,8/6,8/6,8	6,8/6,8/6,8
Emisja CO ₂ (g/km) SD/HB/KB	152/155/154	159/159/161	176/176/178	186/186/188	133/133/135	140/140/141	140/140/141
Przyspieszenie 0-100 km/h (sek) SD/HB/KB	11,4/11,7/11,8	10,0/10,3/10,4	10,9/11,2/11,3	-/8,4/8,4	10,7/10,9/10,9	8,9/9,2/9,2	-/8,7/8,7
Prędkość maksymalna (km/h) SD/HB/KB	196/194/190	217/215/211	208/206/202	-/220/218	195/195/193	212/212/211	-/218/216

ZAWIESZENIE

Przód	podwójne wahacze poprzeczne				podwójne wahacze poprzeczne		
Tył	wielowahaczowe				wielowahaczowe		

UKŁAD HAMULCOWY

Przód	tarczowe (wentylowane)				tarczowe (wentylowane)		
Tył	tarczowe				tarczowe		

WYMIARY ZEWNĘTRZNE

Długość całkowita (mm) SD/HB/KB	4755/4755/4785				4755/4755/4785		
Szerokość całkowita (mm)	1795				1795		
Wysokość (mm) SD/HB/KB	1440/1440/1490				1440/1440/1490		
Zwis (mm) przód/tył	980/1050-1080				980/1050-1080		
Rozstaw osi (mm)	2725				2725		
Rozstaw kół (mm)	1550-1570				1550-1570		
Prześwit (mm)	165				165		
Średnica zawracania (m)	11,8				11,8		

WYMIARY WEWNĘTRZNE

Ilość miejsc	5				5		
Składane oparcie kanapy tylnej	60:40				60:40		
Przestrzeń bagażowa (l) - tryb 5-miejscowy	519/510/519				519/510/519		
Przestrzeń bagażowa (l) - tryb 2-miejscowy	-/1702/1751				-/1702/1751		

MASY

Masa własna (kg) SD/HB/KB	1370/1410/1425	1400/1435/1465	1425/1465/1480	-/1455/1485	1510/1550/1565	1510/1555/1575	-/1555/1575
Dop. masa całkowita (kg) SD/HB/KB	1885/1925/1965	1915/1955/2000	1940/1980/2030	-/1970/2010	2055/2100/2135	2065/2110/2145	-/2110/2145
Dop. masa na oś przednią (kg) SD/HB/KB	1005/1000/990	1025/1030/1020	1055/1055/1045	-/1035/1025	1170/1170/1155	1180/1180/1165	-/1180/1165
Dop. masa na oś tylną (kg) SD/HB/KB	980/1025/1075	990/1030/1080	985/1020/1085	-/1035/1085	985/1030/1075	985/1030/1075	-/1030/1075
Maks. dopuszczalne obciążenie dachu (kg)	100				100		

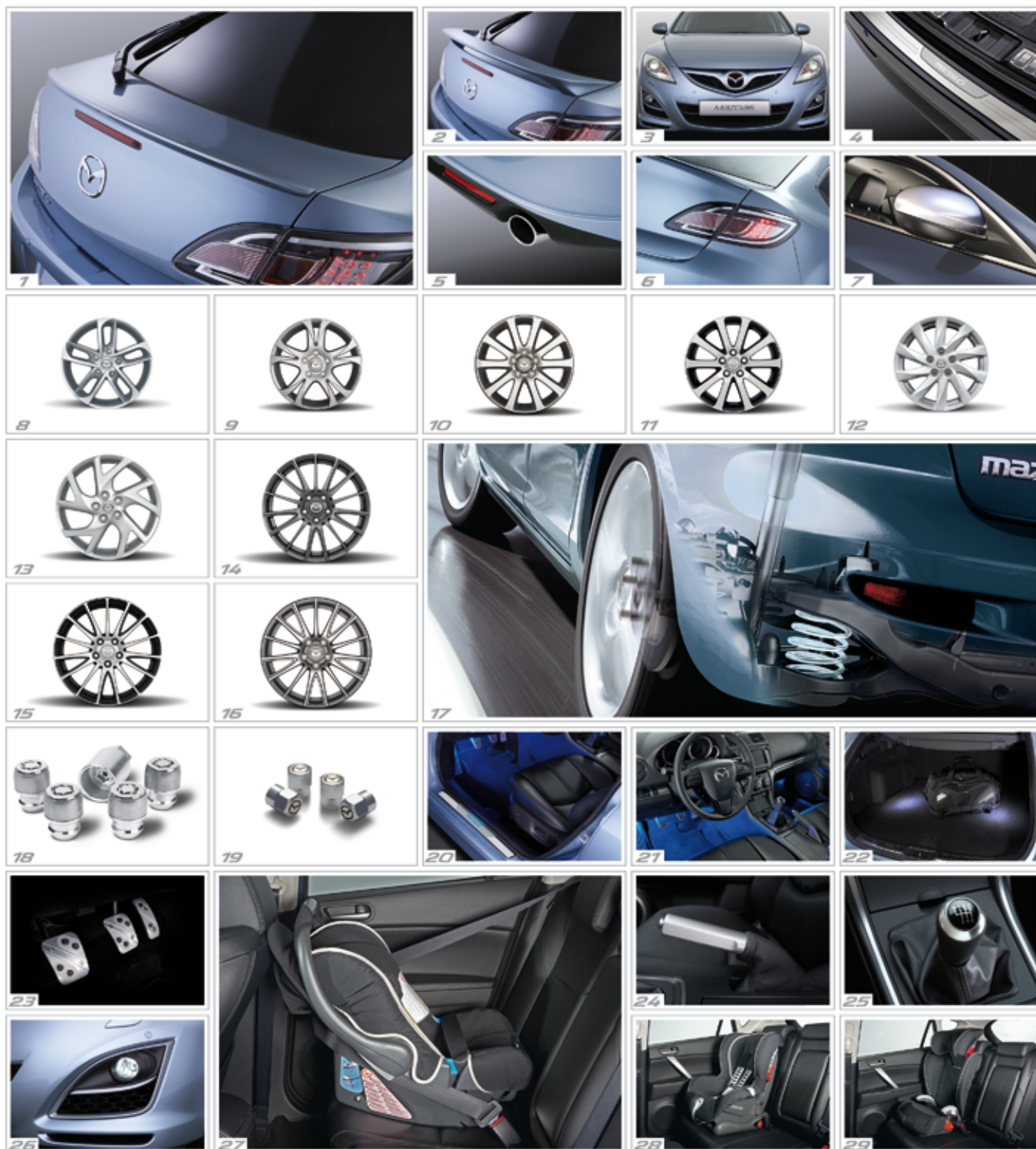
SD - Sedan; HB - Hatchback; KB - Kombi

Mazda Motor Logistics Europe oddział w Polsce Sp. z o.o. zastrzega sobie prawo wprowadzenia bez uprzedzenia zmian parametrów technicznych, wyposażenia, cen i specyfikacji oferowanych pojazdów. Niniejsze wydawnictwo nie stanowi oferty w rozumieniu art. 66 Kodeksu Cywilnego. Wszelkie informacje zawarte w tym wydawnictwie nie stanowią zapewnienia w rozumieniu art. 4 ust. 3 i 4 Ustawy z dnia 27 lipca 2002 roku o szczególnych warunkach sprzedaży konsumenckiej oraz o zmianie Kodeksu Cywilnego (dalej „Ustawa”), a także nie stanowią opisu towaru w rozumieniu art. 4 ust. 2 Ustawy. Indywidualne uzgodnienie właściwości i specyfikacji pojazdu następuje w umowie jego sprzedaży.

Zestawienie zużycia paliwa i emisji CO₂ zawierające dane wszystkich nowych samochodów osobowych jest dostępne nieodpłatnie w każdym punkcie sprzedaży pojazdów. Poza wielkością zużycia paliwa przez samochód, również zachowanie kierowcy, jak i inne czynniki natury nietechnicznej mają wpływ na poziomy zużycia paliwa i emisji CO₂ przez samochód. CO₂ jest głównym gazem cieplarnianym odpowiedzialnym za globalne ocieplenie.

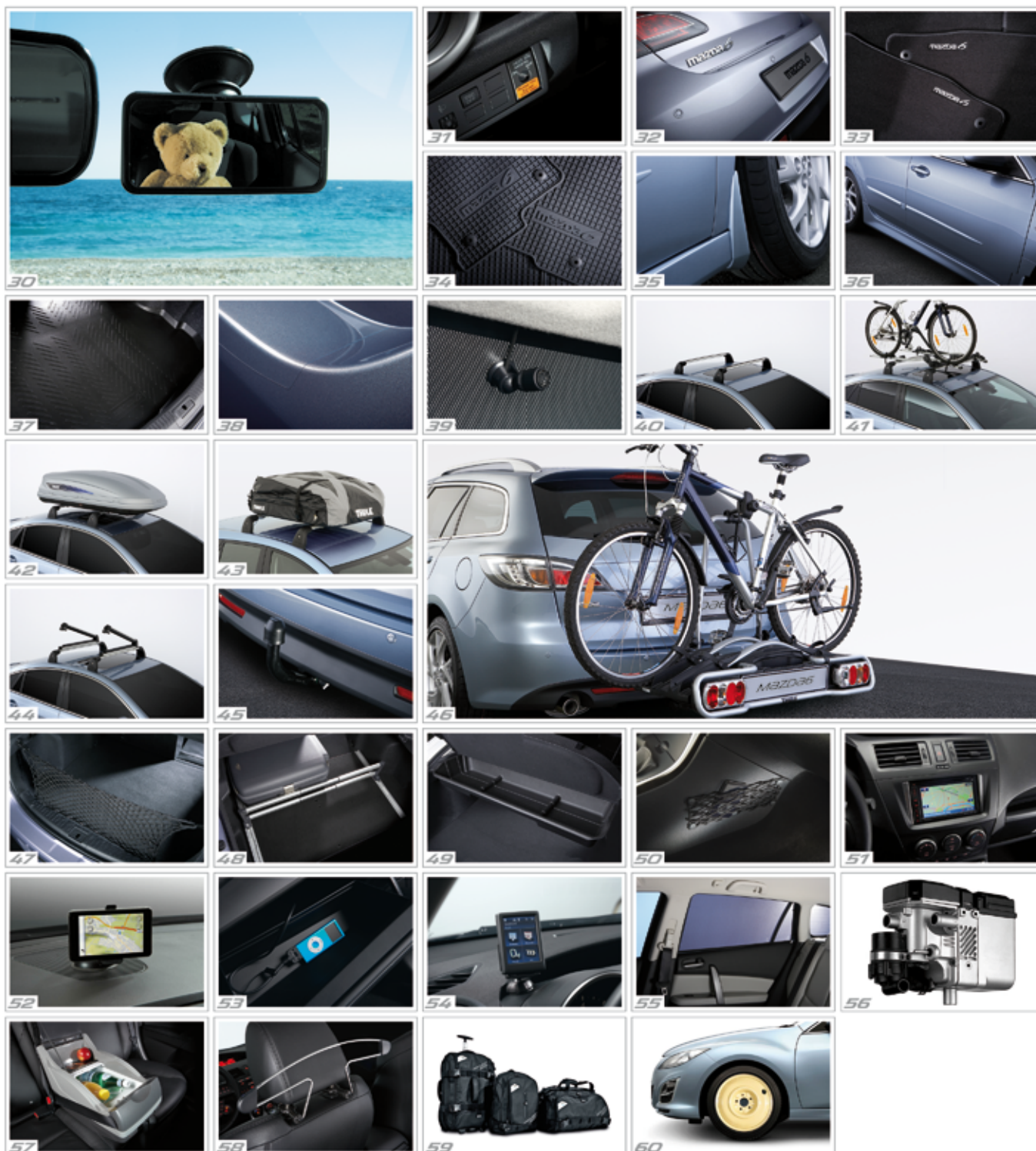
miejsce na pieczęć dealera

Chcemy, abyś w pełni cieszył się swoją nową Mazdą. Dlatego stworzyliśmy całą gamę użytecznych akcesoriów, które pozwolą Ci dostosować Mazdę do Twoich osobistych wymagań. Oryginalne akcesoria Mazdy tworzone są z taką samą dbałością o szczegóły i pasją, jak cała Twoja Mazda. Produkowane z najwyższej jakości materiałów są doskonale dopasowane do Twojego samochodu.



1. Spoiler tylny listwa | 2. Spoiler tylny skrzydło | 3. Sportowa atrapa chłodnicy | 4. Listwa ochronna tylnego zderzaka | 5. Sportowy tłumik
6. Światła tylne diodowe | 7. Nakładki na lusterka boczne | 8. Felgi aluminiowe 16" (wzór 120) | 9. Felgi aluminiowe 16" (wzór 46)
10. Felgi aluminiowe 17" (wzór 47) | 11. Felgi aluminiowe 17" (wzór 47a) | 12. Felgi aluminiowe 17" (wzór 139) | 13. Felgi aluminiowe 18" (wzór 140)
14. Felgi aluminiowe 18" (wzór 48b) | 15. Felgi aluminiowe 18" (wzór 48a) | 16. Felgi aluminiowe 18" (wzór 48) | 17. Zestaw obniżający zawieszenie
18. Nakrętki zabezpieczające do kół | 19. Nakrętki zaworów kół | 20. Listwy ozdobne progów z podświetleniem | 21. Podświetlenie powitalne
22. Podświetlenie bagażnika | 23. Nakładki na pedały | 24. Nakładka na dźwignię hamulca ręcznego | 25. Gałka dźwigni zmiany biegów
26. Światła przeciwmgielne | 27. Fotelik dla dziecka Roemer Baby Safe Plus | 28. Fotelik dla dziecka Roemer Duo Plus (Isofix)
29. Fotelik dla dziecka Roemer Kid Plus

Chcemy, abyś w pełni cieszył się swoją nową Mazdą. Dlatego stworzyliśmy całą gamę użytecznych akcesoriów, które pozwolą Ci dostosować Mazdę do Twoich osobistych wymagań. Oryginalne akcesoria Mazdy tworzone są z taką samą dbałością o szczegóły i pasją, jak cała Twoja Mazda. Produkowane z najwyższej jakości materiałów są doskonale dopasowane do Twojego samochodu.



30. Lusterko do obserwacji dziecka | 31. Wylłącznik poduszki powietrznej pasażera | 32. Czujniki parkowania - zestaw na tył
 33. Dywaniki welurowe Luxury | 34. Dywaniki gumowe | 35. Chlapacze w kolorze nadwozia
 36. Nakładki ochronne na zderzak tylny i listwy ochronne drzwi | 37. Mata ochronna do bagażnika | 38. Folia ochronna na zderzak tylny
 39. Alarm antywłamaniowy | 40. Bagażnik dachowy | 41. Uchwyt na rower Thule | 42. Box dachowy Thule Pacyfic 200
 43. Miękki box dachowy Thule Ranger 90 | 44. Uchwyt na narty lub snowboard Thule | 45. Hak holowniczy odczepiony | 46. Bagażnik na rower Thule
 47. Siatka do bagażnika | 48. Organizator bagażnika | 49. Półka do bagażnika | 50. Siatka bagażowa | 51. System nawigacji (2-DIN) Pioneer
 52. Przenośny system nawigacji Garmin + uchwyt | 53. Moduł do podłączenia iPod'a | 54. Zestaw głośnomówiący Bluetooth
 55. Osłona przeciwsłoneczna na szyby tylnych drzwi | 56. Ogrzewanie postojowe | 57. Lodówka samochodowa z funkcją podgrzewania
 58. Wieszak na ubrania | 59. Zestaw podróży | 60. Dojazdowe koło zapasowe